

Evaluarea Națională 2020

Rezultate înainte de contestații 22 iunie 2020

La Evaluarea Națională din **172.531** candidați înscriși s-au prezentat **160.468** prezența fiind de **93,0%**.

Din cei **160.468** de candidați prezenți, un număr de:

- **135.101** candidați (**76,1%**) au obținut medii mai mari sau egale cu 5
- **38.310** candidați (**23,9%**) au obținut medii mai mici ca 5
- **839** candidați au obținut media **10**

La proba de limbă și literatura română:

- **135.101** candidați (**83,9%**) au note peste 5
- **4.587** candidați au obținut nota 10

La proba de matematică:

- **112.651** candidați (**70,2%**) au note peste nota 5
- **3.251** candidați au obținut nota 10

Istoric evaluare națională 2013-2020								
An	Înscriși	Prezenți	Procent prezență	Medii cel puțin 5	% cel puțin 5	Medii sub 5	% sub 5	Media 10
2013	166.712	162.331	97,4%	123.194	75,9%	39.137	24,1%	856
2014	165.188	160.011	96,9%	113.721	71,1%	46.290	28,9%	225
2015	163.408	158.576	97,0%	125.840	79,4%	32.736	20,6%	456
2016	153.673	148.648	96,7%	111.598	75,1%	37.050	24,9%	253
2017	144.929	140.712	97,1%	108.294	77,0%	32.418	23,0%	497
2018	150.603	142.847	94,9%	105.109	73,6%	37.738	26,4%	345
2019	155.020	146.105	94,9%	107.000	73,2%	39.105	26,8%	459
2020	172.531	160.468	93,0%	122.158	76,1%	38.310	23,9%	839

Istoric evaluare națională 2013-2020 (limba română)								
An	Înscriși	Prezenți	Procent prezență	Medii cel puțin 5	% cel puțin 5	Medii sub 5	% sub 5	Media 10
2013	166.712	162.331	97,4%	134.025	82,6%	28.306	17,4%	1.550
2014	165.188	160.011	96,9%	117.469	73,4%	42.542	26,6%	599
2015	163.408	159.010	97,3%	135.947	85,5%	23.063	14,5%	1.137
2016	153.673	149.122	97,0%	122.557	82,2%	26.565	17,8%	1.244
2017	144.929	141.101	97,4%	121.315	86,0%	19.786	14,0%	1.745
2018	150.603	143.255	95,1%	119.163	83,2%	24.092	16,8%	2.172
2019	155.020	146.547	94,5%	118.276	80,7%	28.271	19,3%	2.011
2020 *	172.531	161.024	93,3%	135.101	83,9%	25.923	16,1%	4.587

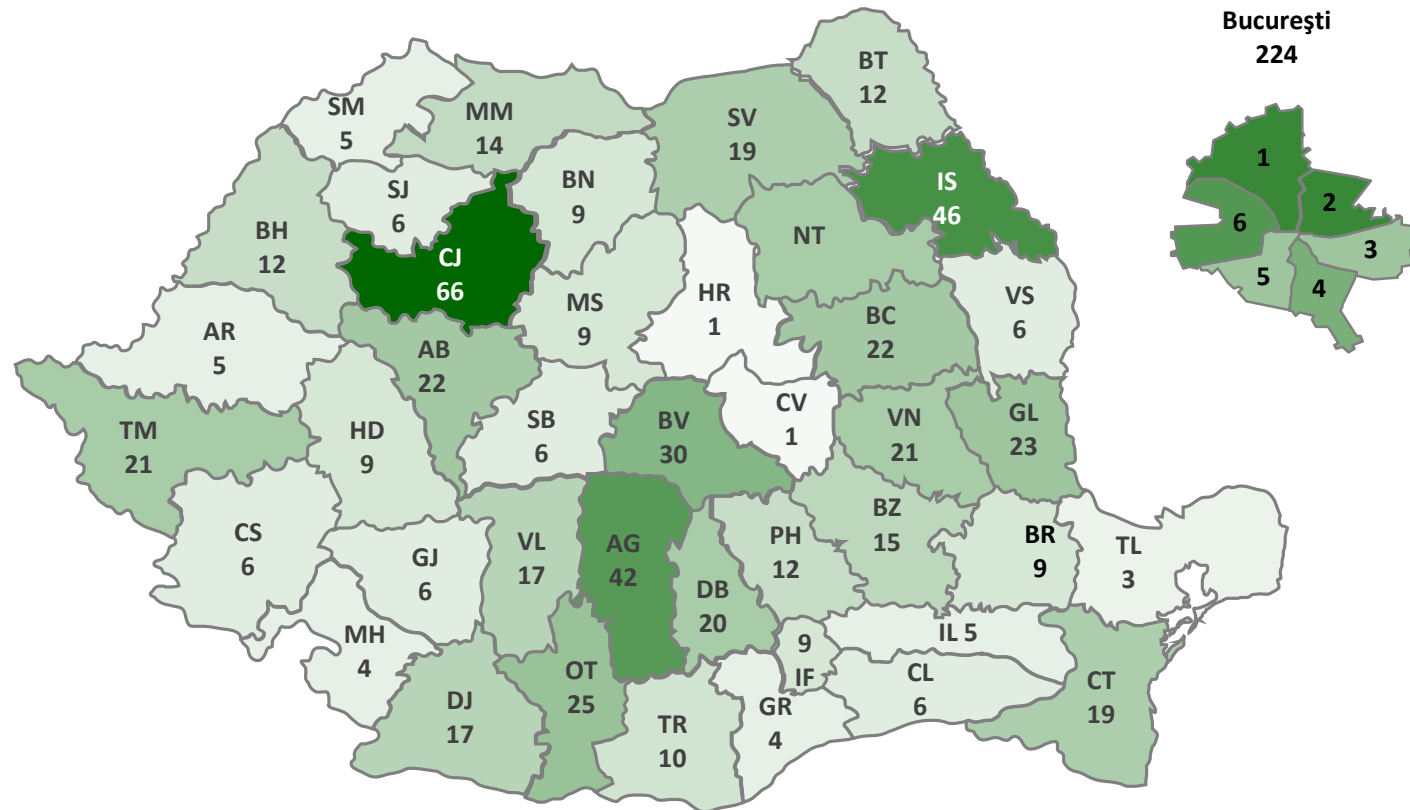
Istoric evaluare națională 2013-2019 (matematică)								
An	Înscriși	Prezenți	Procent prezență	Medii cel puțin 5	% cel puțin 5	Medii sub 5	% sub 5	Media 10
2013	166.712	162.331	97,4%	116.297	71,6%	46.034	28,4%	11.092
2014	165.188	160.011	96,9%	116.724	72,9%	43.287	27,1%	4.360
2015	163.408	158.572	97,0%	116.641	73,6%	41.931	26,4%	5.873
2016	153.673	148.645	96,7%	100.123	67,4%	48.522	32,6%	2.604
2017	144.929	140.723	97,1%	92.886	66,0%	47.837	34,0%	4.450
2018	150.603	142.871	94,9%	87.767	61,4%	55.104	38,6%	1.953
2019	155.020	146.175	94,3%	91.775	62,8%	54.400	37,2%	2.600
2020 *	172.531	160.561	93,1%	112.651	70,2%	47.910	29,8%	3.251

2020 * Înainte de contestații

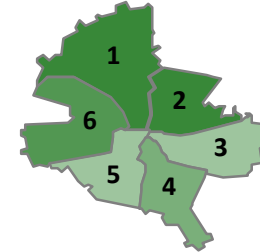


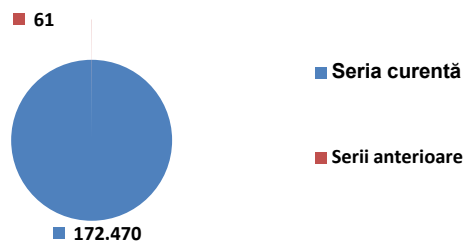
Harta mediilor de 10 la Evaluare Națională

22 iunie 2020



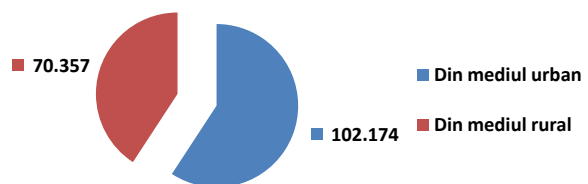
București
224





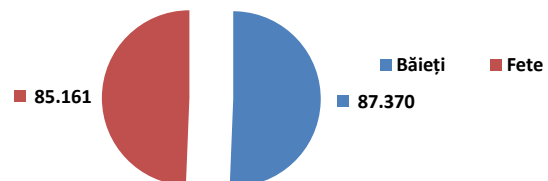
Baza de date conține 172.531 de copii înscriși la evaluarea națională

- 172.470 (99,96%) copii din seria curentă;
- 61 (0,04%) copii din serii anterioare.



Din cei 172.531 de copii înscriși la evaluarea națională

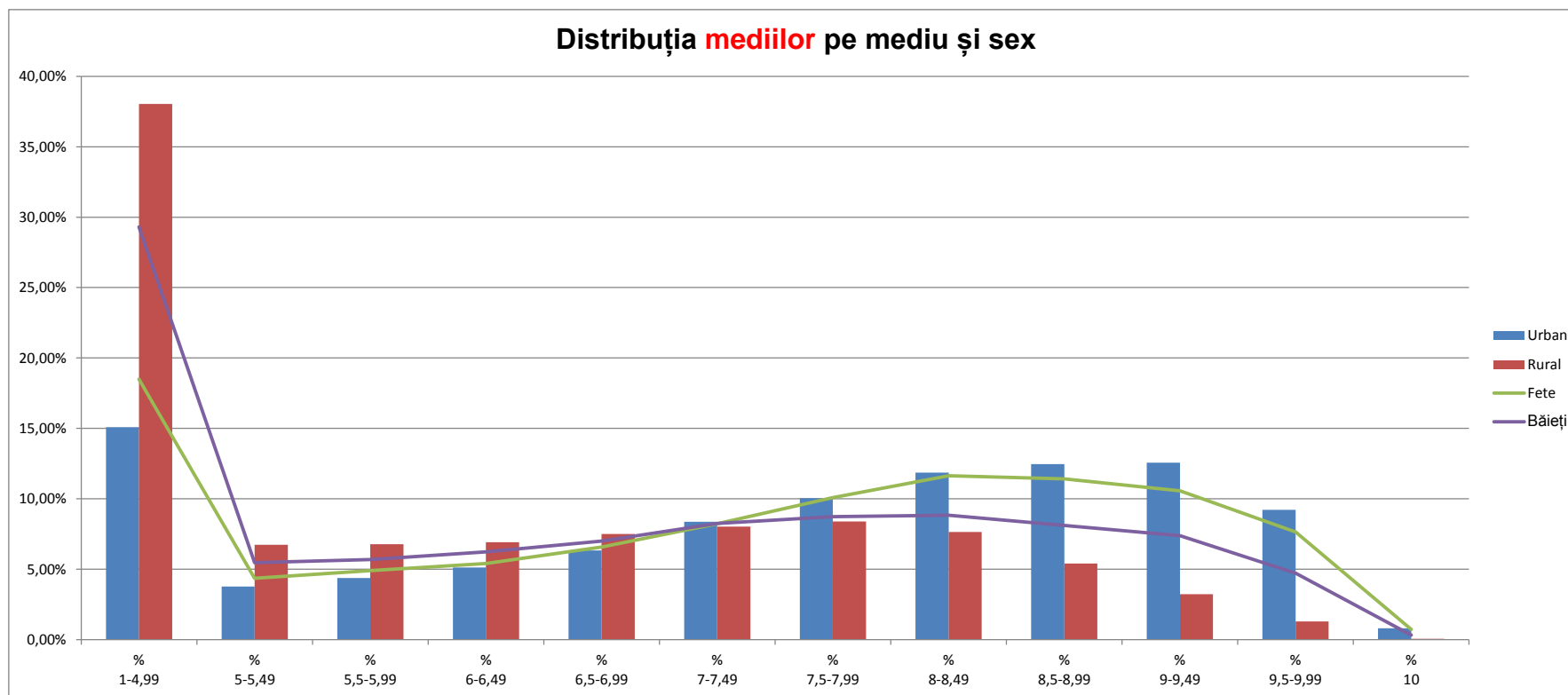
- 102.174 (59,22%) copii sunt din mediul urban;
- 70.357 (40,78%) sunt din mediul rural.



Din cei 172.531 de copii înscriși la evaluarea națională

- 87.370 (50,64%) sunt băieți;
- 85.161 (49,36%) sunt fete.

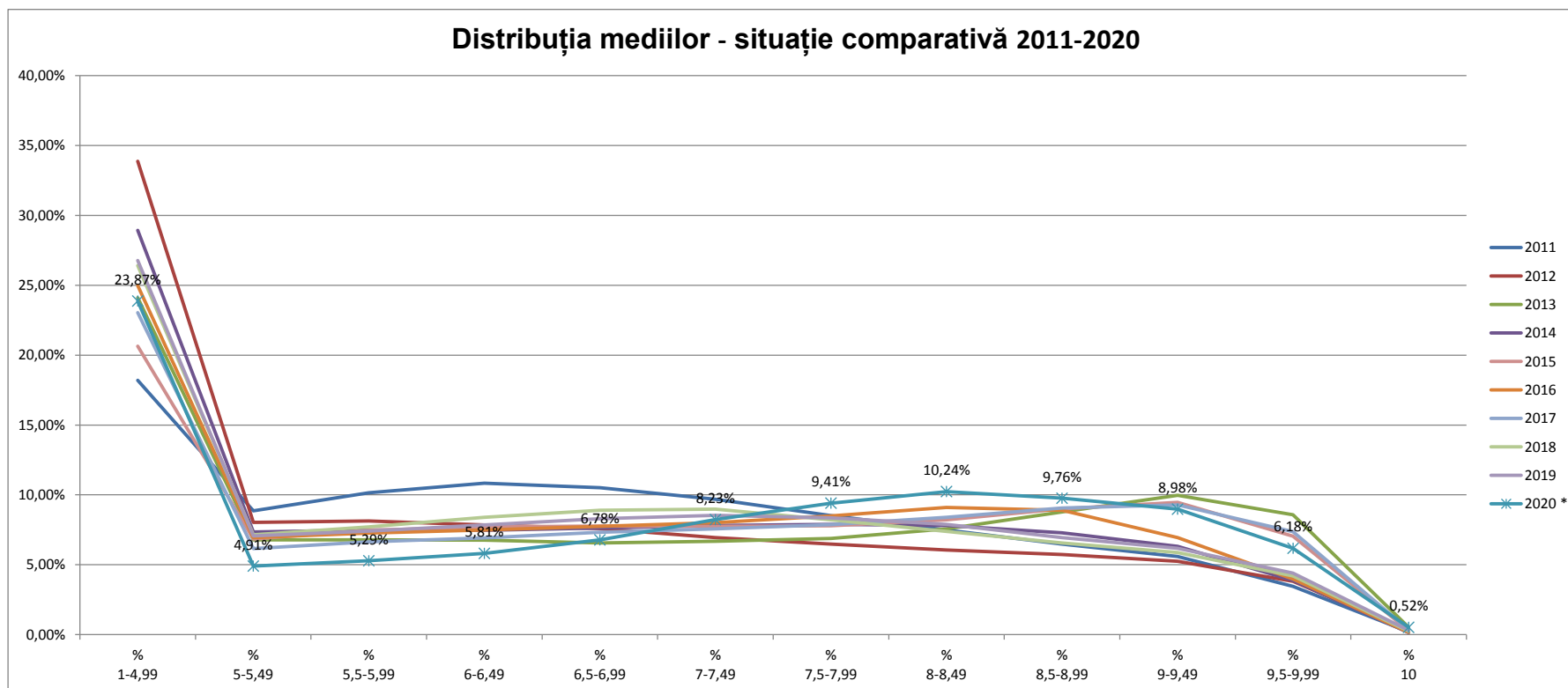
Distribuția mediilor pe mediu și sex												
Mediu	%	%	%	%	%	%	%	%	%	%	%	%
	1-4,99	5-5,49	5,5-5,99	6-6,49	6,5-6,99	7-7,49	7,5-7,99	8-8,49	8,5-8,99	9-9,49	9,5-9,99	10
Urban	15,08%	3,77%	4,36%	5,12%	6,34%	8,37%	10,04%	11,86%	12,46%	12,56%	9,22%	0,81%
Rural	38,03%	6,74%	6,77%	6,92%	7,51%	8,02%	8,39%	7,63%	5,41%	3,22%	1,29%	0,06%
Sex	%	%	%	%	%	%	%	%	%	%	%	%
	1-4,99	5-5,49	5,5-5,99	6-6,49	6,5-6,99	7-7,49	7,5-7,99	8-8,49	8,5-8,99	9-9,49	9,5-9,99	10
Fete	18,50%	4,36%	4,89%	5,41%	6,58%	8,22%	10,08%	11,63%	11,41%	10,57%	7,64%	0,73%
Băieți	29,31%	5,46%	5,69%	6,22%	6,99%	8,25%	8,74%	8,84%	8,10%	7,38%	4,71%	0,32%



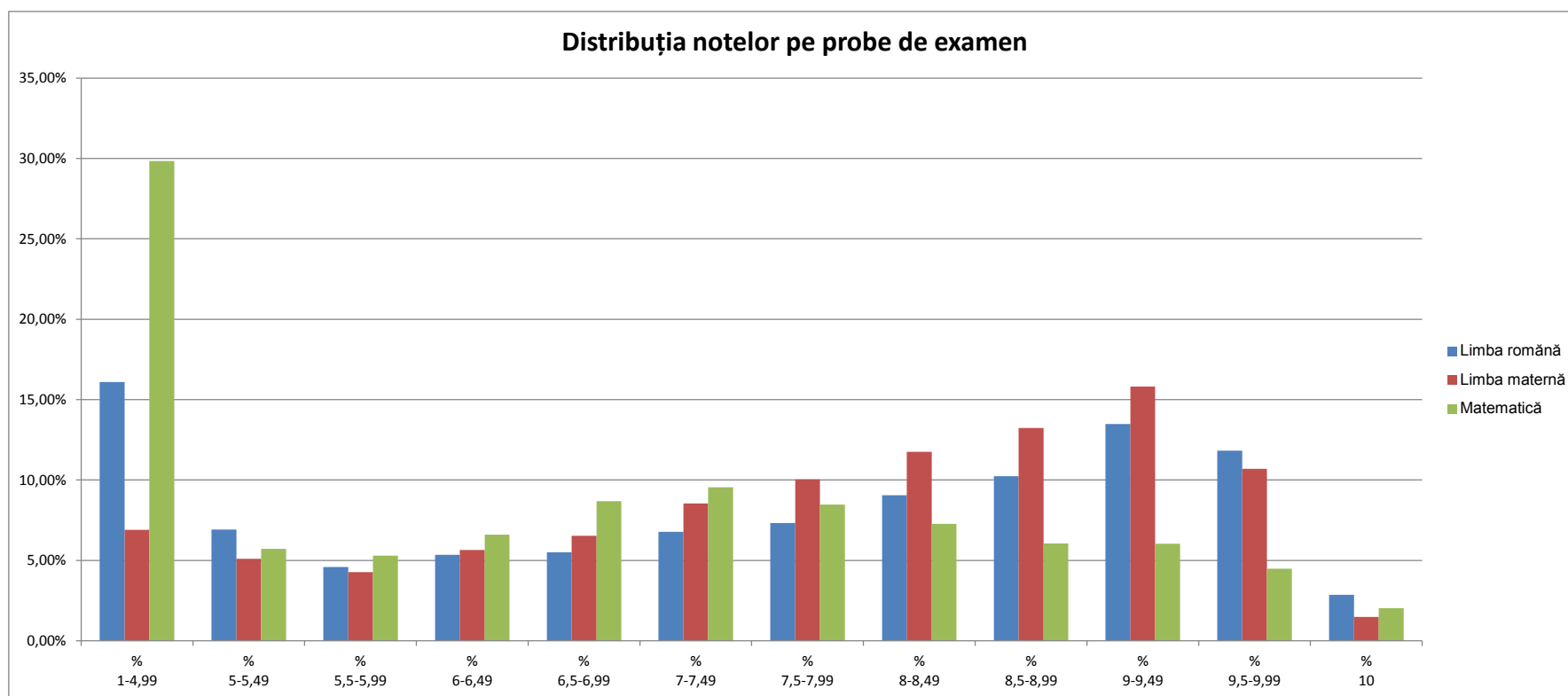
Distribuția mediilor - situație comparativă 2011-2020

An	% 1-4,99	% 5-5,49	% 5,5-5,99	% 6-6,49	% 6,5-6,99	% 7-7,49	% 7,5-7,99	% 8-8,49	% 8,5-8,99	% 9-9,49	% 9,5-9,99	% 10	Cu medii 1-4,99	Cu medii 5-5,49	Cu medii 5,5-5,99	Cu medii 6-6,49	Cu medii 6,5-6,99	Cu medii 7-7,49	Cu medii 7,5-7,99	Cu medii 8-8,49	Cu medii 8,5-8,99	Cu medii 9-9,49	Cu medii 9,5-9,99	Cu media 10
2011	18,21%	8,86%	10,15%	10,84%	10,52%	9,69%	8,51%	7,49%	6,48%	5,59%	3,45%	0,20%	38.897	18.931	21.685	23.166	22.463	20.695	18.189	16.004	13.835	11.946	7.375	434
2012	33,88%	8,04%	8,13%	7,84%	7,60%	6,93%	6,47%	6,06%	5,72%	5,26%	3,82%	0,25%	56.607	13.431	13.588	13.106	12.696	11.586	10.813	10.130	9.566	8.782	6.383	412
2013	24,11%	6,78%	6,79%	6,77%	6,57%	6,68%	6,87%	7,56%	8,79%	9,97%	8,59%	0,53%	39.137	11.001	11.022	10.992	10.662	10.843	11.159	12.275	14.265	16.179	13.940	856
2014	28,93%	7,34%	7,50%	7,46%	7,64%	7,81%	7,89%	7,81%	7,30%	6,31%	3,88%	0,14%	46.290	11.742	11.997	11.937	12.223	12.491	12.623	12.504	11.674	10.102	6.203	225
2015	20,64%	6,84%	7,46%	7,71%	7,78%	7,76%	7,78%	8,22%	9,01%	9,46%	7,05%	0,29%	32.736	10.846	11.836	12.233	12.336	12.303	12.340	13.030	14.283	15.003	11.174	456
2016	24,98%	6,95%	7,26%	7,48%	7,74%	8,00%	8,50%	9,10%	8,90%	6,94%	3,97%	0,16%	37.137	10.325	10.788	11.126	11.509	11.896	12.638	13.533	13.229	10.321	5.904	241
2017	23,04%	6,16%	6,65%	6,92%	7,33%	7,57%	7,87%	8,39%	9,06%	9,29%	7,38%	0,35%	32.418	8.673	9.354	9.735	10.312	10.651	11.070	11.809	12.747	13.066	10.380	497
2018	26,42%	7,14%	7,71%	8,39%	8,90%	8,97%	8,21%	7,39%	6,55%	5,88%	4,20%	0,24%	37.738	10.196	11.015	11.988	12.708	12.815	11.725	10.552	9.359	8.402	6.004	345
2019	26,76%	7,07%	7,40%	7,85%	8,30%	8,53%	8,35%	7,90%	6,94%	6,18%	4,40%	0,31%	39.105	10.331	10.812	11.467	12.131	12.459	12.204	11.538	10.144	9.024	6.431	459
2020 *	23,87%	4,91%	5,29%	5,81%	6,78%	8,23%	9,41%	10,24%	9,76%	8,98%	6,18%	0,52%	38.310	7.874	8.485	9.328	10.887	13.214	15.102	16.434	15.664	14.411	9.920	839

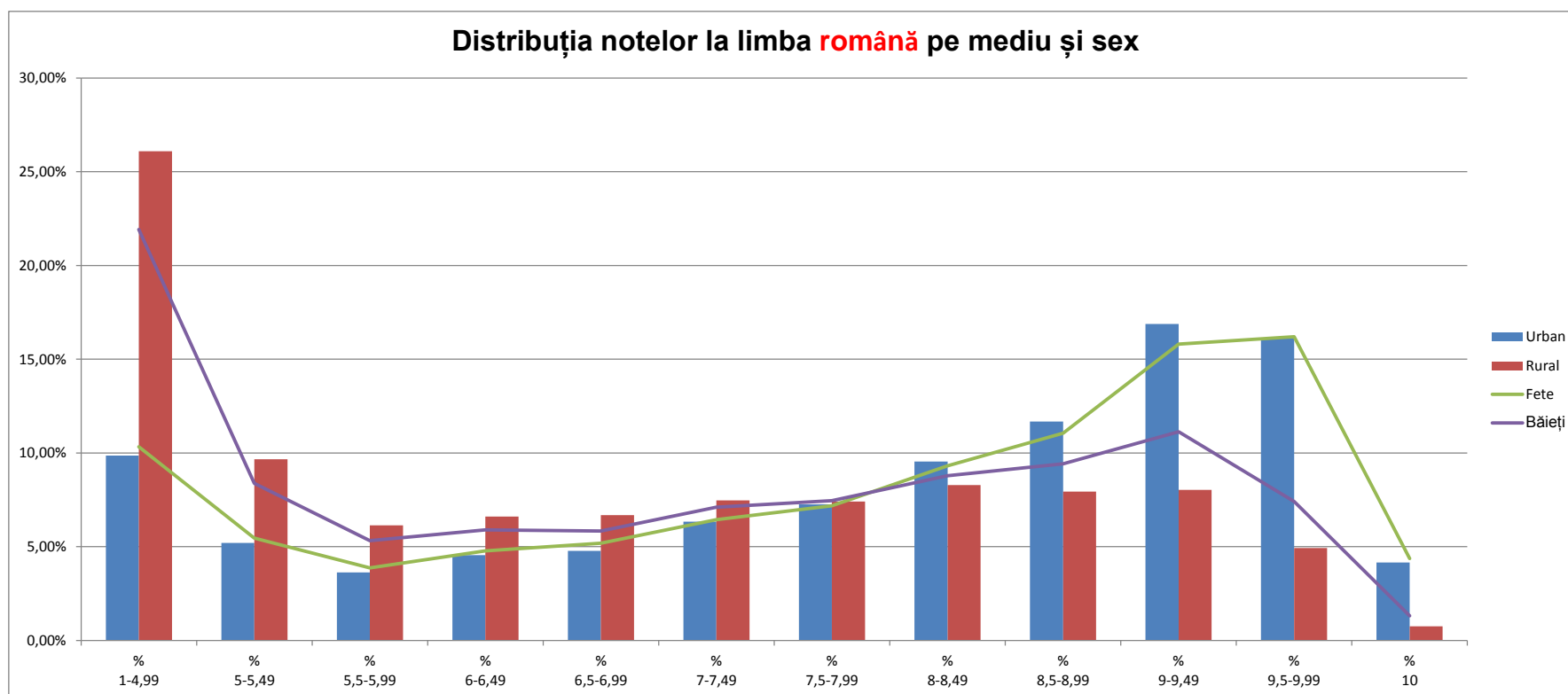
2020 * Înainte de contestații

Distribuția mediilor - situație comparativă 2011-2020


Distribuția notelor pe probe de examen												
Proba	% 1-4,99	% 5-5,49	% 5,5-5,99	% 6-6,49	% 6,5-6,99	% 7-7,49	% 7,5-7,99	% 8-8,49	% 8,5-8,99	% 9-9,49	% 9,5-9,99	% 10
Limba română	16,10%	6,91%	4,59%	5,34%	5,51%	6,77%	7,32%	9,06%	10,24%	13,48%	11,83%	2,85%
Limba maternă	6,90%	5,10%	4,27%	5,64%	6,53%	8,54%	10,04%	11,75%	13,24%	15,82%	10,70%	1,48%
Matematică	29,84%	5,72%	5,30%	6,60%	8,68%	9,54%	8,47%	7,27%	6,05%	6,03%	4,47%	2,02%



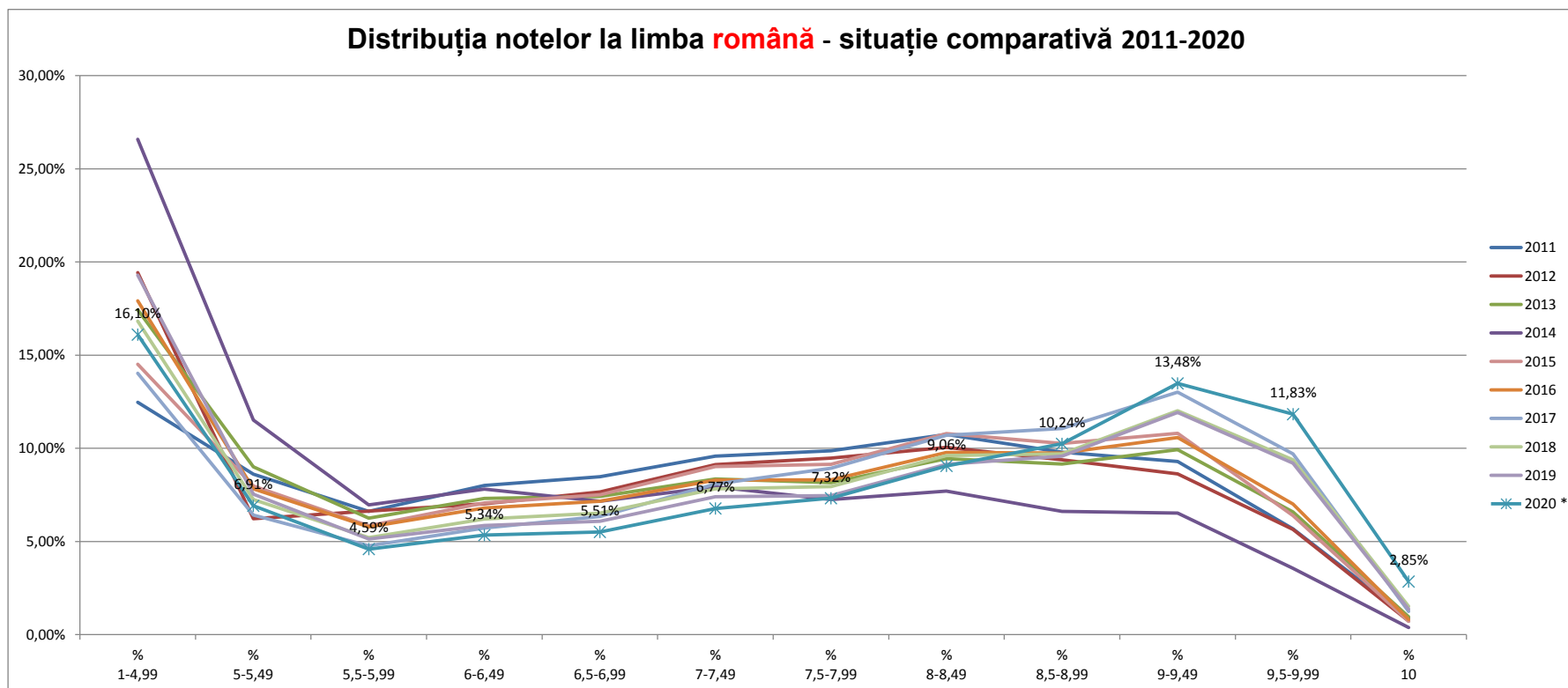
Distribuția notelor la limba română pe mediu și sex												
Mediu	%	%	%	%	%	%	%	%	%	%	%	%
	1-4,99	5-5,49	5,5-5,99	6-6,49	6,5-6,99	7-7,49	7,5-7,99	8-8,49	8,5-8,99	9-9,49	9,5-9,99	10
Urban	9,87%	5,20%	3,63%	4,55%	4,78%	6,33%	7,26%	9,54%	11,68%	16,88%	16,13%	4,16%
Rural	26,09%	9,66%	6,14%	6,60%	6,69%	7,48%	7,42%	8,29%	7,93%	8,03%	4,92%	0,75%
Sex	%	%	%	%	%	%	%	%	%	%	%	%
	1-4,99	5-5,49	5,5-5,99	6-6,49	6,5-6,99	7-7,49	7,5-7,99	8-8,49	8,5-8,99	9-9,49	9,5-9,99	10
Fete	10,33%	5,46%	3,87%	4,78%	5,18%	6,44%	7,19%	9,32%	11,05%	15,81%	16,20%	4,37%
Băieți	21,92%	8,38%	5,32%	5,90%	5,84%	7,11%	7,45%	8,79%	9,42%	11,13%	7,42%	1,32%



Distribuția notelor la limba română - situație comparativă 2011-2020

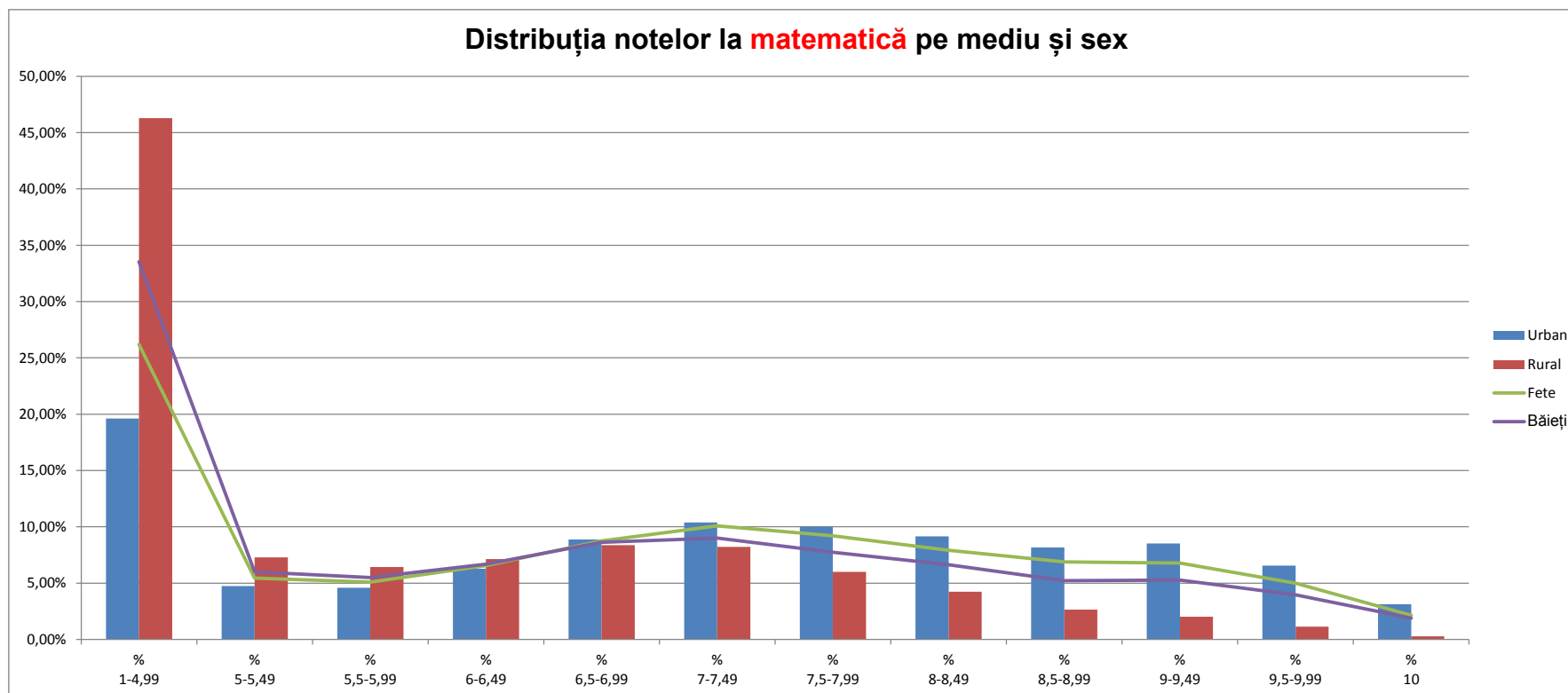
An	% 1-4,99	% 5-5,49	% 5,5-5,99	% 6-6,49	% 6,5-6,99	% 7-7,49	% 7,5-7,99	% 8-8,49	% 8,5-8,99	% 9-9,49	% 9,5-9,99	% 10	Cu note 1-4,99	Cu note 5-5,49	Cu note 5,5-5,99	Cu note 6-6,49	Cu note 6,5-6,99	Cu note 7-7,49	Cu note 7,5-7,99	Cu note 8-8,49	Cu note 8,5-8,99	Cu note 9-9,49	Cu note 9,5-9,99	Cu nota 10
2011	12,47%	8,62%	6,62%	8,01%	8,48%	9,57%	9,87%	10,75%	9,79%	9,29%	5,67%	0,88%	26.636	18.409	14.143	17.103	18.105	20.451	21.083	22.959	20.903	19.840	12.115	1.873
2012	19,43%	6,22%	6,64%	7,03%	7,66%	9,12%	9,48%	10,05%	9,38%	8,63%	5,65%	0,73%	32.464	10.391	11.091	11.745	12.793	15.243	15.834	16.791	15.679	14.416	9.439	1.214
2013	17,44%	9,00%	6,26%	7,31%	7,41%	8,36%	8,15%	9,45%	9,15%	9,93%	6,58%	0,95%	28.306	14.615	10.160	11.874	12.032	13.569	13.232	15.336	14.855	16.123	10.679	1.550
2014	26,59%	11,51%	6,96%	7,81%	7,16%	7,93%	7,24%	7,71%	6,61%	6,53%	3,57%	0,37%	42.542	18.420	11.143	12.496	11.459	12.690	11.589	12.339	10.582	10.447	5.705	599
2015	14,51%	7,98%	5,85%	7,06%	7,50%	9,02%	9,14%	10,78%	10,27%	10,80%	6,38%	0,72%	23.069	12.682	9.299	11.233	11.931	14.339	14.530	17.149	16.326	17.174	10.147	1.137
2016	17,92%	7,82%	5,78%	6,79%	7,16%	8,30%	8,30%	9,78%	9,75%	10,58%	7,00%	0,81%	26.725	11.667	8.620	10.128	10.683	12.375	12.382	14.584	14.534	15.777	10.440	1.213
2017	14,03%	6,42%	4,76%	5,72%	6,35%	8,08%	8,93%	10,69%	11,06%	13,01%	9,71%	1,24%	19.790	9.062	6.721	8.072	8.955	11.402	12.603	15.087	15.609	18.360	13.699	1.745
2018	16,82%	7,25%	5,20%	6,21%	6,53%	7,83%	7,95%	9,61%	9,70%	12,01%	9,38%	1,52%	24.095	10.387	7.452	8.894	9.349	11.218	11.383	13.767	13.891	17.208	13.442	2.172
2019	19,29%	7,54%	5,13%	5,86%	6,09%	7,40%	7,47%	9,14%	9,58%	11,93%	9,20%	1,37%	28.272	11.043	7.522	8.586	8.924	10.851	10.941	13.397	14.037	17.477	13.487	2.011
2020 *	16,10%	6,91%	4,59%	5,34%	5,51%	6,77%	7,32%	9,06%	10,24%	13,48%	11,83%	2,85%	25.926	11.133	7.393	8.599	8.875	10.902	11.786	14.583	16.487	21.710	19.046	4.587

2020 * Înainte de contestații

Distribuția notelor la limba română - situație comparativă 2011-2020


Distribuția notelor la matematică pe mediu și sex												
Mediu	% 1-4,99	% 5-5,49	% 5,5-5,99	% 6-6,49	% 6,5-6,99	% 7-7,49	% 7,5-7,99	% 8-8,49	% 8,5-8,99	% 9-9,49	% 9,5-9,99	% 10
Urban	19,61%	4,75%	4,59%	6,28%	8,88%	10,37%	10,02%	9,15%	8,17%	8,52%	6,55%	3,11%
Rural	46,30%	7,27%	6,43%	7,13%	8,36%	8,21%	5,98%	4,24%	2,65%	2,02%	1,13%	0,27%
Sex	% 1-4,99	% 5-5,49	% 5,5-5,99	% 6-6,49	% 6,5-6,99	% 7-7,49	% 7,5-7,99	% 8-8,49	% 8,5-8,99	% 9-9,49	% 9,5-9,99	% 10
Fete	26,20%	5,45%	5,09%	6,54%	8,75%	10,08%	9,21%	7,91%	6,88%	6,77%	4,98%	2,15%
Băieți	33,52%	5,99%	5,51%	6,67%	8,61%	9,00%	7,73%	6,62%	5,22%	5,28%	3,96%	1,90%

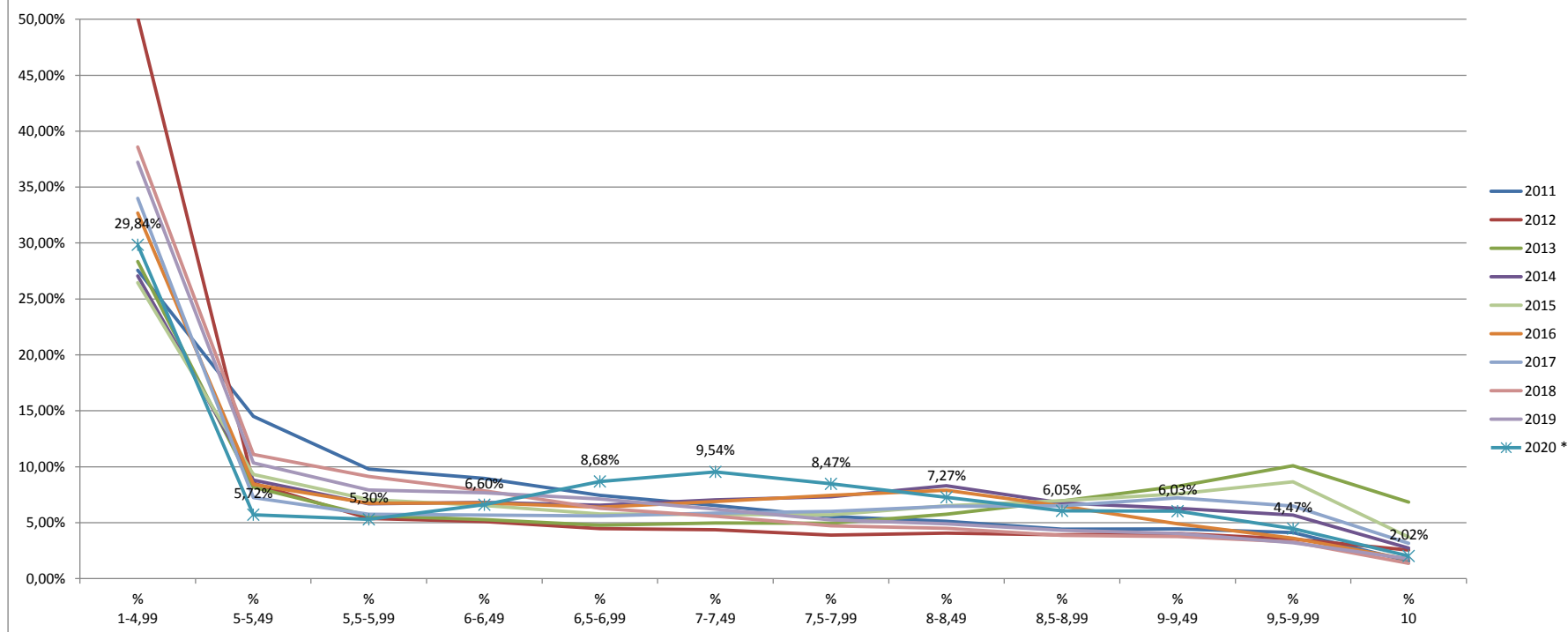
Distribuția notelor la **matematică** pe mediu și sex



Distribuția notelor la matematică - situație comparativă 2011-2020

An	% 1-4,99	% 5-5,49	% 5,5-5,99	% 6-6,49	% 6,5-6,99	% 7-7,49	% 7,5-7,99	% 8-8,49	% 8,5-8,99	% 9-9,49	% 9,5-9,99	% 10	Cu note 1-4,99	Cu note 5-5,49	Cu note 5,5-5,99	Cu note 6-6,49	Cu note 6,5-6,99	Cu note 7-7,49	Cu note 7,5-7,99	Cu note 8-8,49	Cu note 8,5-8,99	Cu note 9-9,49	Cu note 9,5-9,99	Cu nota 10
2011	27,57%	14,50%	9,78%	8,96%	7,45%	6,54%	5,55%	5,11%	4,42%	4,44%	4,12%	1,57%	58.890	30.969	20.885	19.135	15.925	13.974	11.851	10.926	9.449	9.478	8.793	3.345
2012	50,15%	8,54%	5,38%	5,10%	4,47%	4,37%	3,89%	4,07%	3,91%	4,04%	3,55%	2,54%	83.800	14.262	8.990	8.522	7.473	7.308	6.504	6.794	6.529	6.744	5.929	4.245
2013	28,36%	8,17%	5,62%	5,28%	4,78%	4,98%	4,95%	5,76%	6,93%	8,26%	10,08%	6,83%	46.034	13.258	9.122	8.565	7.757	8.077	8.037	9.358	11.257	13.408	16.366	11.092
2014	27,05%	8,80%	6,69%	6,81%	6,56%	7,03%	7,31%	8,30%	6,77%	6,28%	5,68%	2,72%	43.287	14.081	10.704	10.898	10.495	11.248	11.704	13.276	10.833	10.042	9.083	4.360
2015	26,45%	9,32%	7,06%	6,54%	5,79%	5,74%	5,71%	6,50%	6,97%	7,58%	8,65%	3,70%	41.937	14.777	11.197	10.373	9.176	9.101	9.050	10.312	11.050	12.020	13.712	5.873
2016	32,69%	8,42%	6,74%	6,77%	6,38%	6,90%	7,46%	7,91%	6,50%	4,91%	3,62%	1,72%	48.597	12.509	10.016	10.057	9.482	10.258	11.084	11.752	9.656	7.293	5.387	2.556
2017	33,99%	7,24%	5,76%	5,69%	5,61%	5,86%	6,02%	6,45%	6,50%	7,21%	6,49%	3,16%	47.839	10.188	8.109	8.008	7.900	8.253	8.470	9.083	9.146	10.144	9.135	4.450
2018	38,57%	11,10%	9,15%	7,86%	6,27%	5,57%	4,72%	4,48%	3,86%	3,77%	3,28%	1,37%	55.108	15.865	13.067	11.228	8.961	7.960	6.737	6.403	5.519	5.382	4.692	1.953
2019	37,22%	10,34%	7,93%	7,67%	7,12%	6,21%	5,26%	4,89%	4,31%	4,05%	3,22%	1,78%	54.406	15.109	11.586	11.216	10.410	9.083	7.693	7.148	6.306	5.921	4.703	2.600
2020 *	29,84%	5,72%	5,30%	6,60%	8,68%	9,54%	8,47%	7,27%	6,05%	6,03%	4,47%	2,02%	47.914	9.177	8.506	10.604	13.940	15.323	13.603	11.667	9.722	9.676	7.182	3.251

2020 * Înainte de contestații

Distribuția notelor la matematică - situație comparativă 2011-2020


Distribuția notelor la limba maternă pe mediu și sex												
Mediu	%	%	%	%	%	%	%	%	%	%	%	%
	1-4,99	5-5,49	5,5-5,99	6-6,49	6,5-6,99	7-7,49	7,5-7,99	8-8,49	8,5-8,99	9-9,49	9,5-9,99	10
Urban	4,31%	4,05%	3,74%	4,99%	5,88%	8,21%	9,88%	11,99%	14,32%	17,68%	13,11%	1,83%
Rural	11,62%	7,01%	5,24%	6,83%	7,72%	9,14%	10,32%	11,30%	11,27%	12,42%	6,30%	0,83%
Sex	%	%	%	%	%	%	%	%	%	%	%	%
	1-4,99	5-5,49	5,5-5,99	6-6,49	6,5-6,99	7-7,49	7,5-7,99	8-8,49	8,5-8,99	9-9,49	9,5-9,99	10
Fete	3,56%	3,35%	2,84%	4,14%	5,20%	7,33%	9,32%	12,32%	14,93%	19,34%	15,37%	2,30%
Băieți	10,31%	6,88%	5,74%	7,18%	7,90%	9,78%	10,77%	11,16%	11,52%	12,21%	5,93%	0,64%

