



MINISTERUL MEDIULUI,
APELOR ȘI PĂDURILOR

ADMINISTRAȚIA NAȚIONALĂ DE METEOROLOGIE

METEO



ROMANIA



ESTIMAREA EVOLUȚIEI VALORILOR TERMICE ȘI A PRECIPITAȚIILOR ÎN INTERVALUL 12 AUGUST – 25 AUGUST 2024

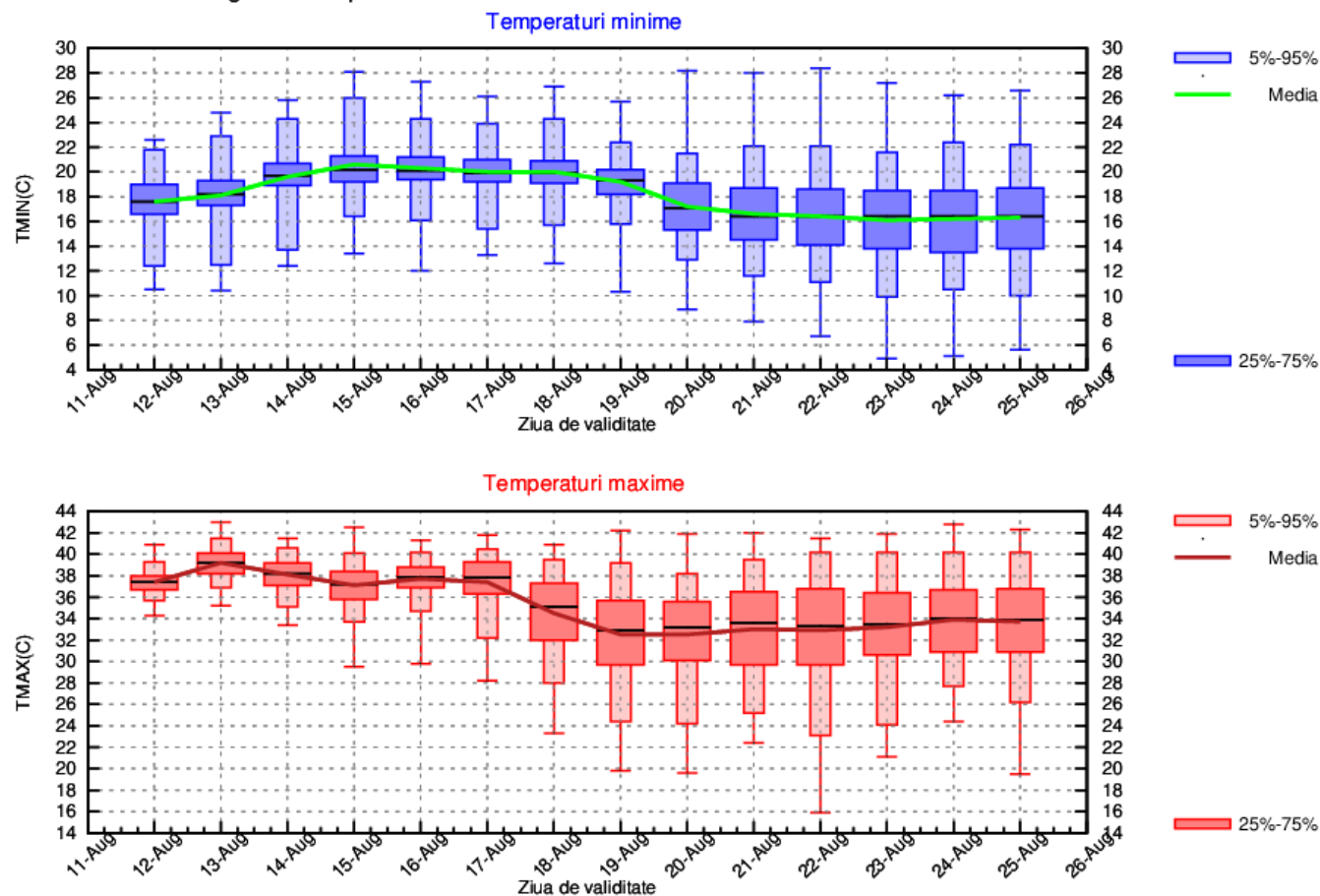
Estimarea este realizată folosind produsele numerice ale Centrului European pentru prognoze pe medie durată (ECMWF) de la Reading, Anglia. Sunt prognozate temperaturile maxime și minime, mediate pentru fiecare regiune a țării și adaptate local cu modele statistice și sunt indicate perioadele cu probabilitatea cea mai ridicată de apariție a precipitațiilor.

BANAT

În intervalul 12 -17 august vor fi variații în general ne semnificative de la o zi la alta, astfel încât se vor înregistra medii ale maximelor de 37...39 de grade și ale minimelor de 18...20 de grade. Ulterior zilei de 17 august, media maximelor va scădea până spre 33 de grade în ziua de 19 august, valoare ce se va menține în general până la sfârșitul intervalului de prognoză. Minimele vor fi de 19...20 de grade, în medie regională, până în data de 19 august, apoi vor scădea spre 16 grade, în noaptea de 20 august, această valoare fiind ulterior de referință pentru restul intervalului de prognoză.

Probabilitatea pentru manifestări de instabilitate atmosferică va crește în intervalul 18 - 20 august.

BANAT Prognoza temperaturilor extreme. Model MOS-ECMWF-EPS. Baza:20240811 00 UTC

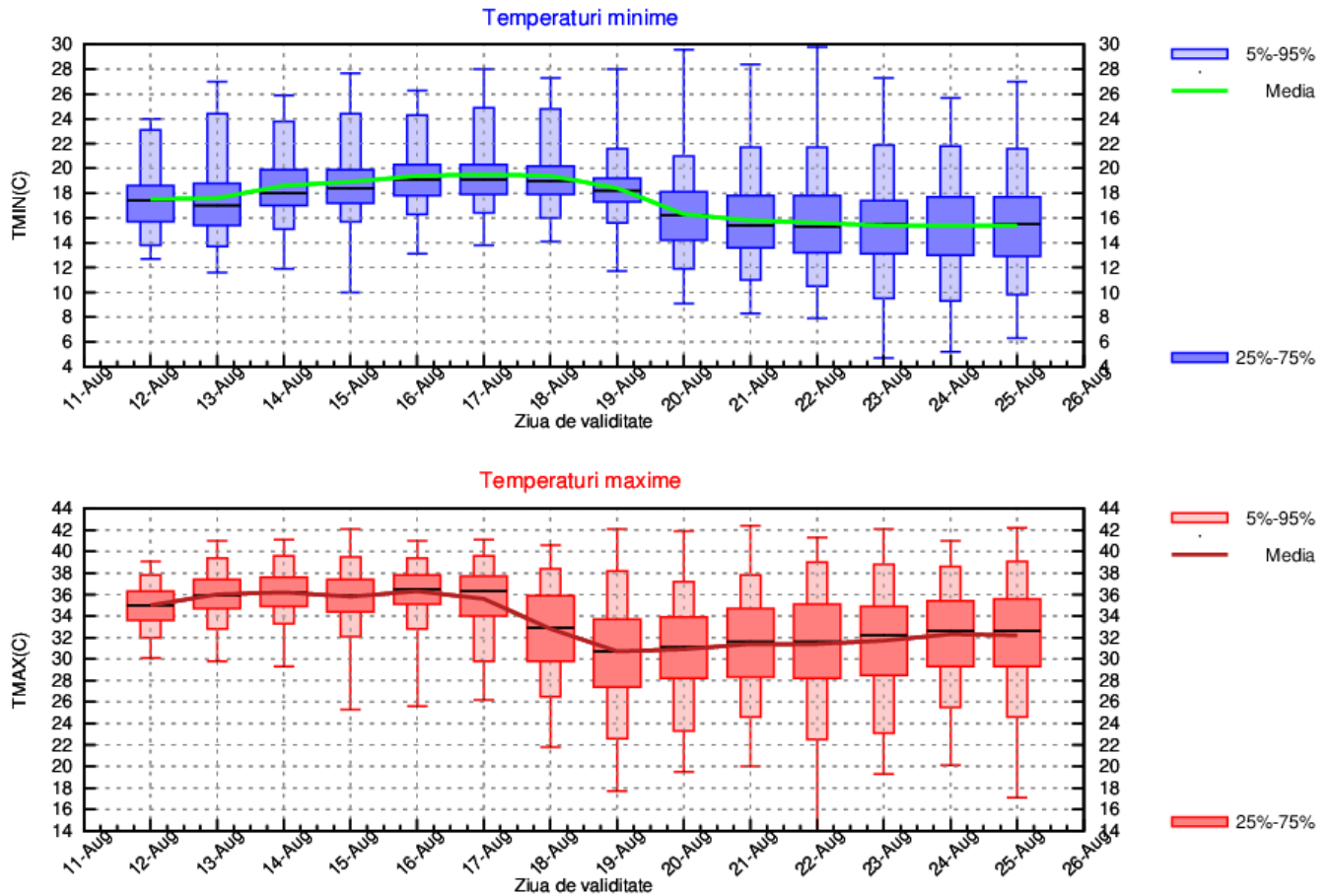


CRISANA

În intervalul 12 -17 august, media maximelor se va situa în jurul valorii de 36 de grade, iar minima, cu mici oscilații de la noapte la alta, va avea valori medii de 17...18 grade. Ulterior zilei de 17 august, media maximelor va scădea până spre 32 de grade, în ziua de 19 august, valoare ce va caracteriza restul intervalului de prognoză. Minimele vor coborî spre 16 grade, în medie, în noaptea de 20 august, pentru ca ulterior, această valoare să fie de interes până la sfârșitul intervalului de referință.

Probabilitatea pentru manifestări de instabilitate atmosferică va crește în intervalul 18 - 20 august.

CRISANA Prognoza temperaturilor extreme. Model MOS-ECMWF-EPS. Baza:20240811 00 UTC

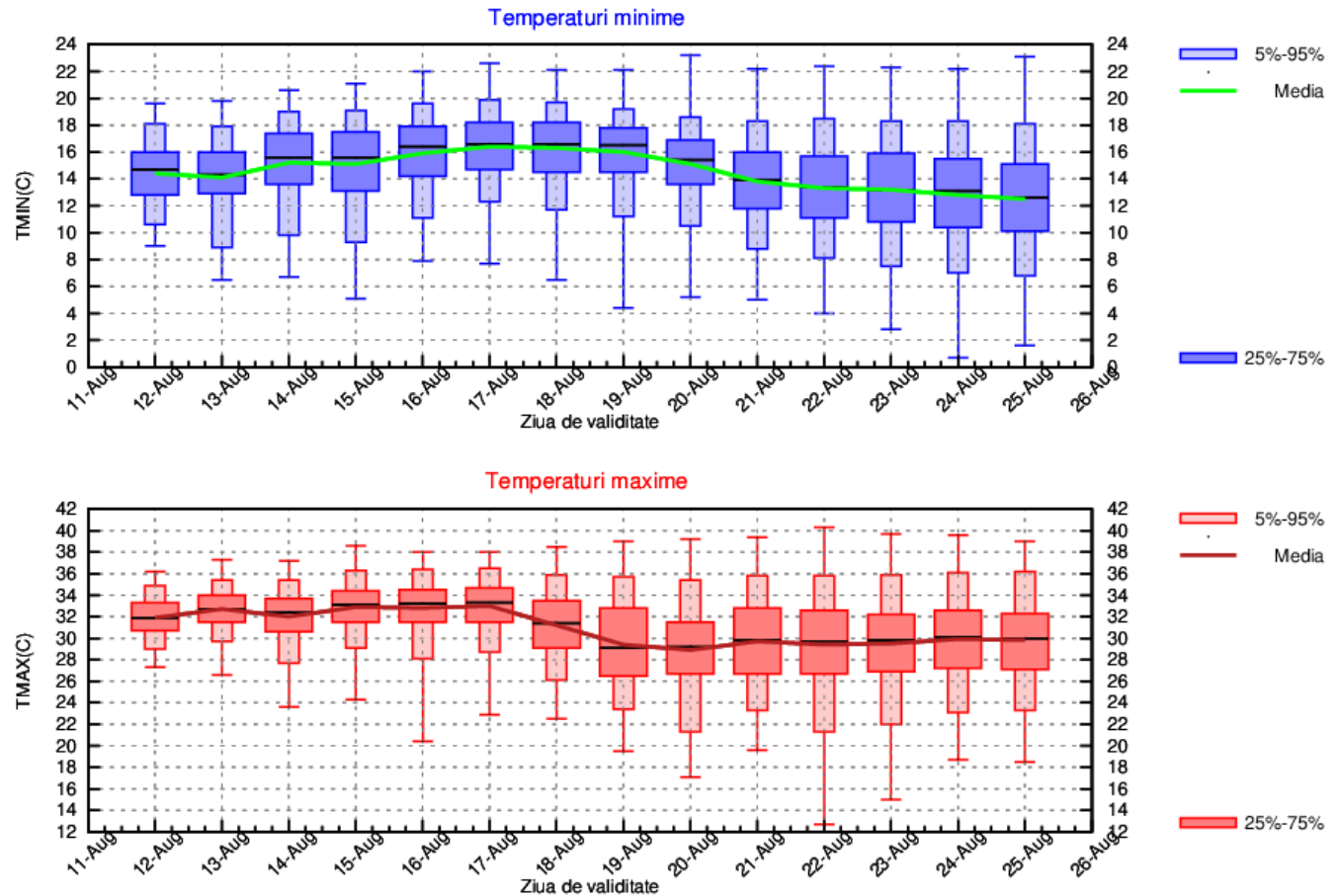


TRANSILVANIA

Cu uşoare variaţii de la o zi la alta, în intervalul 12 -18 august maximele vor avea valori medii de 32...34 de grade, iar cele minime de 14...16 grade. Ulterior zilei de 18 august, media regională a valorilor maxime va scădea spre 29...30 de grade, iar cea a valorilor minime de la 16 grade, până spre 12 grade, în ultimele zile ale intervalului de prognoză.

Probabilitatea pentru manifestări de instabilitate atmosferică va creşte în intervalul 18 - 20 august.

TRANSILVANIA Prognoza temperaturilor extreme. Model MOS-ECMWF-EPS. Baza:20240811 00 UTC

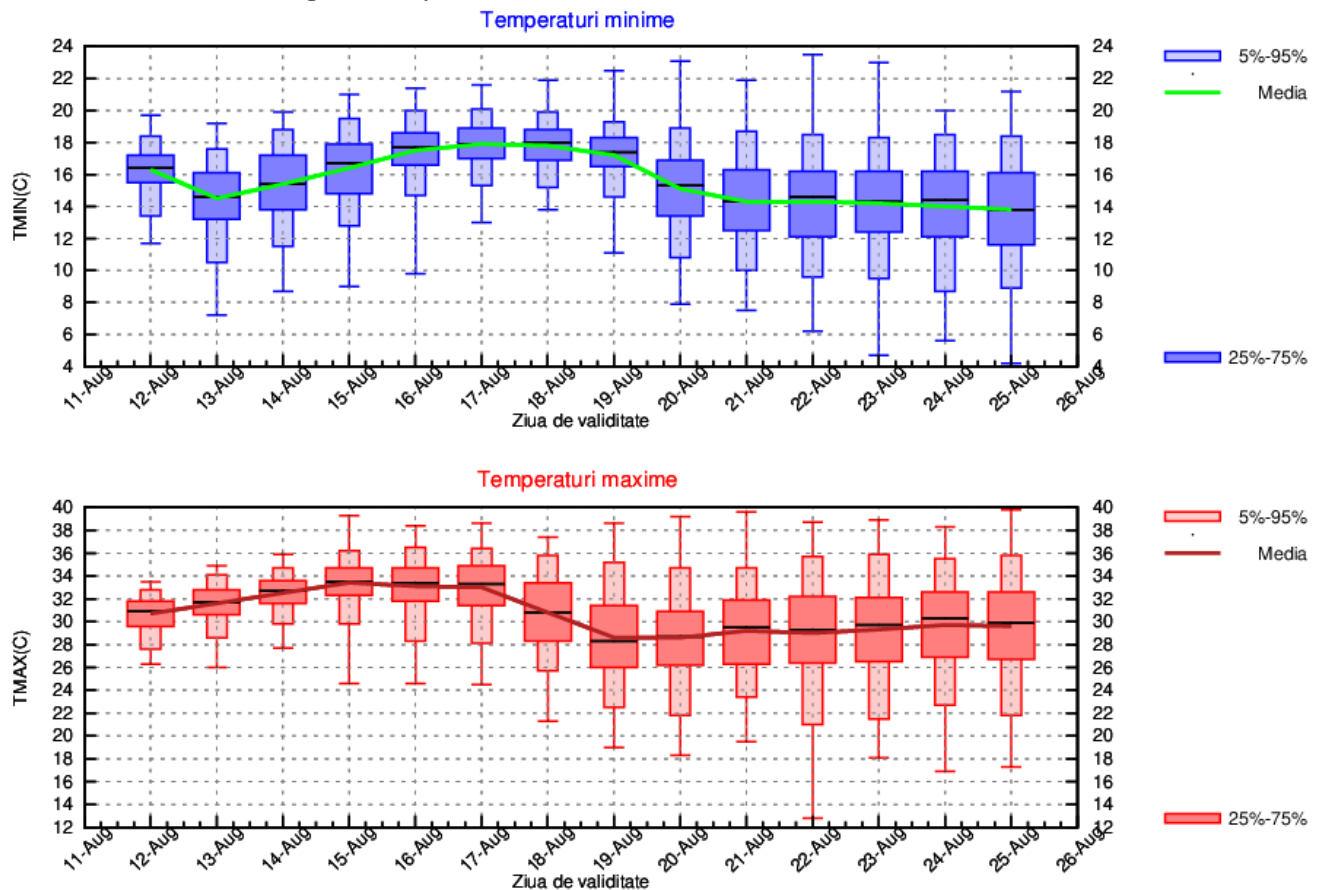


MARAMURES

În intervalul 12 -18 august media maximelor va crește treptat de la medii în jurul a 31 de grade în prima zi spre valori în jurul a 33 de grade, în 18 august. Ulterior datei de 18 august, media maximelor va scădea spre 28 de grade (în ziua de 19 august), iar până spre sfârșitul intervalului de prognoză se va situa în jurul a 30 de grade. Minimele vor avea valori medii cuprinse între 15 și 18 grade, în intervalul 12 -19 august, apoi vor scădea până spre 14 grade.

Probabilitatea pentru manifestări de instabilitate atmosferică va crește în intervalul 18 - 20 august.

MARAMURES Prognoza temperaturilor extreme. Model MOS-ECMWF-EPS. Baza:20240811 00 UTC

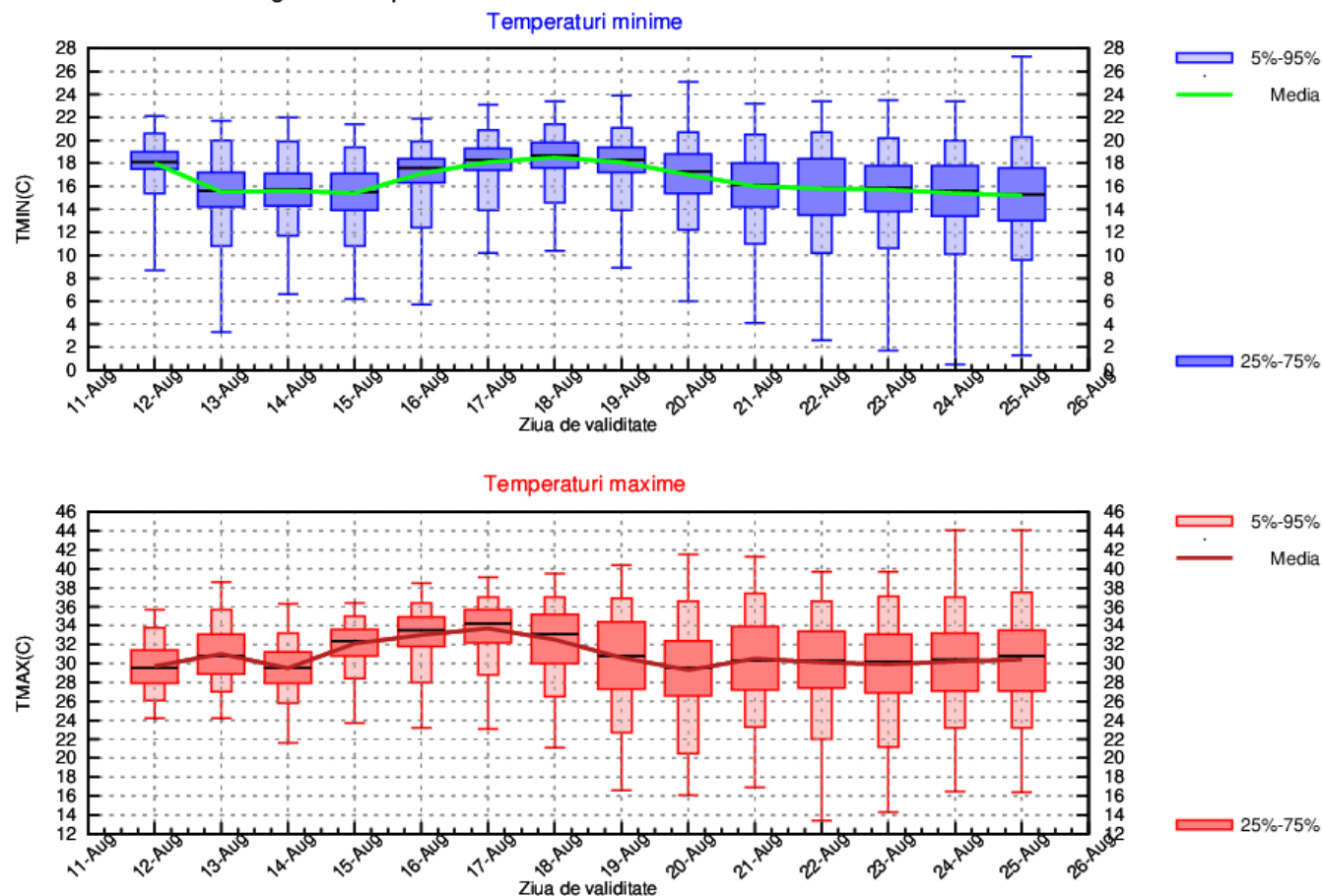


MOLDOVA

În intervalul 12-18 august maximele vor avea valori medii cuprinse între 29 și 34 de grade, apoi vor scădea până spre 30 de grade în ziua de 20 august, pentru ca ulterior această valoare să caracterizeze restul intervalului de prognoză. Minimele vor fi cuprinse între 15 și 18 grade, în prima săptămână de prognoză, vor scădea apoi spre medii în jurul a 16 grade, în data de 21 august, pentru ca ulterior, până la sfârșitul celei de-a doua săptămâni de prognoză să nu mai existe variații în jurul acestei valori.

Probabilitatea pentru manifestări de instabilitate atmosferică va fi ridicată în zilele de 19 și 20 august.

MOLDOVA Prognoza temperaturilor extreme. Model MOS-ECMWF-EPS. Baza:20240811 00 UTC

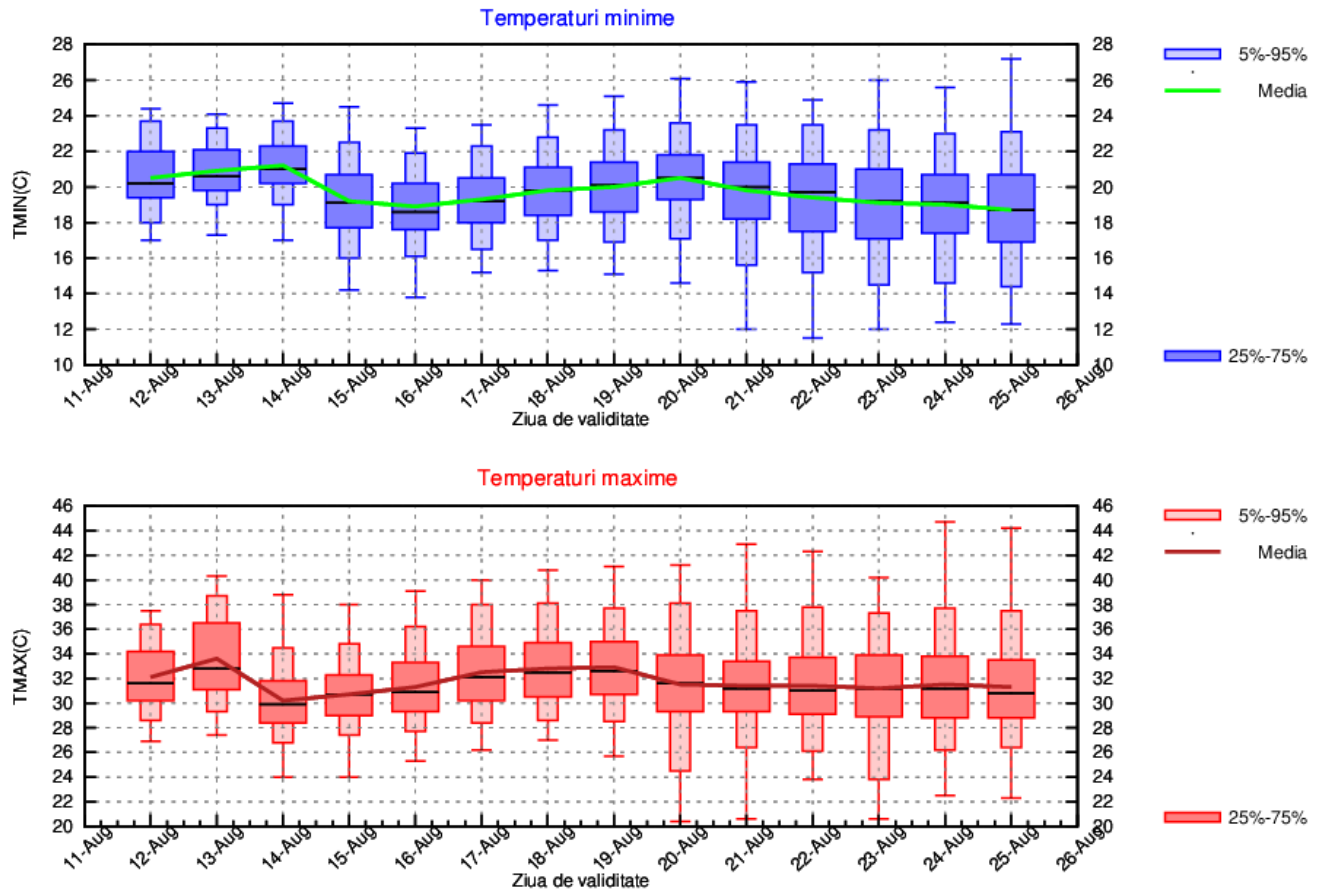


DOBROGEA

Cu variații în general ne semnificative de la o zi la alta, media regională a maximelor va fi de 30...32 de grade, cele mai mari valori urmând a se înregistra în zilele de 12 și 13 august. Minimele vor fi cuprinse între 19 și 21 de grade, cele mai mici valori, urmând a se înregistra în nopțile de 15, 16 și 17 august, apoi în intervalul 23 -25 august.

Probabilitatea pentru manifestări de instabilitate atmosferică va fi redusă.

DOBROGEA Prognoza temperaturilor extreme. Model MOS-ECMWF-EPS. Baza:20240811 00 UTC

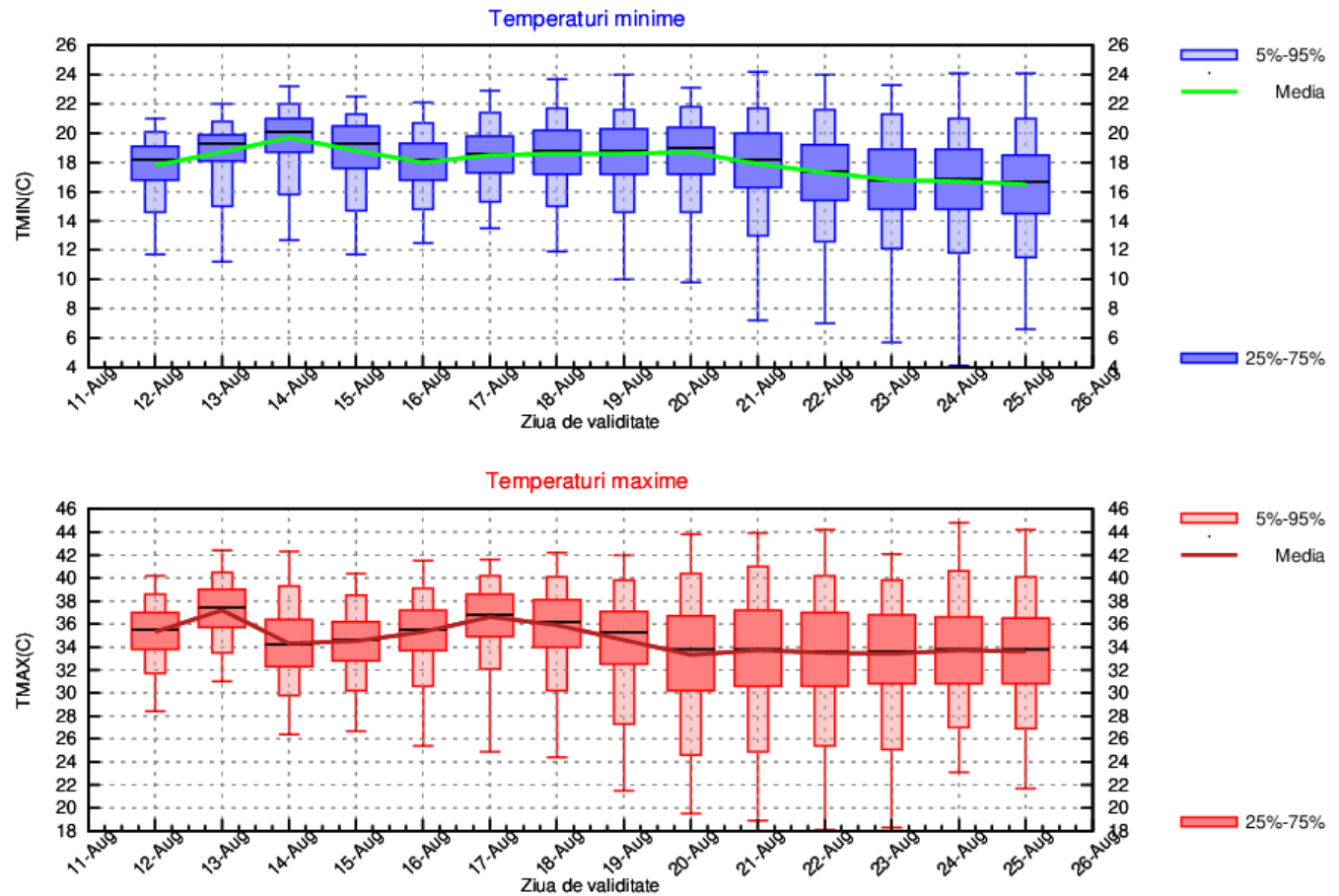


MUNTENIA

Cu variații de la o zi la alta, variații ne semnificative în a doua săptămână de prognoză, media regională a maximelor va avea valori cuprinse între 34 și 37 de grade, cele mai mari valori, în medie, urmând a se înregistra în ziua de 13 august. Minimele vor fi cuprinse între 16 și 20 de grade, cele mai mici valori medii urmând a se înregistra în nopțile de 23, 24 și 25 august.

Probabilitatea pentru manifestări de instabilitate atmosferică va fi redusă.

MUNTENIA Prognoza temperaturilor extreme. Model MOS-ECMWF-EPS. Baza:20240811 00 UTC

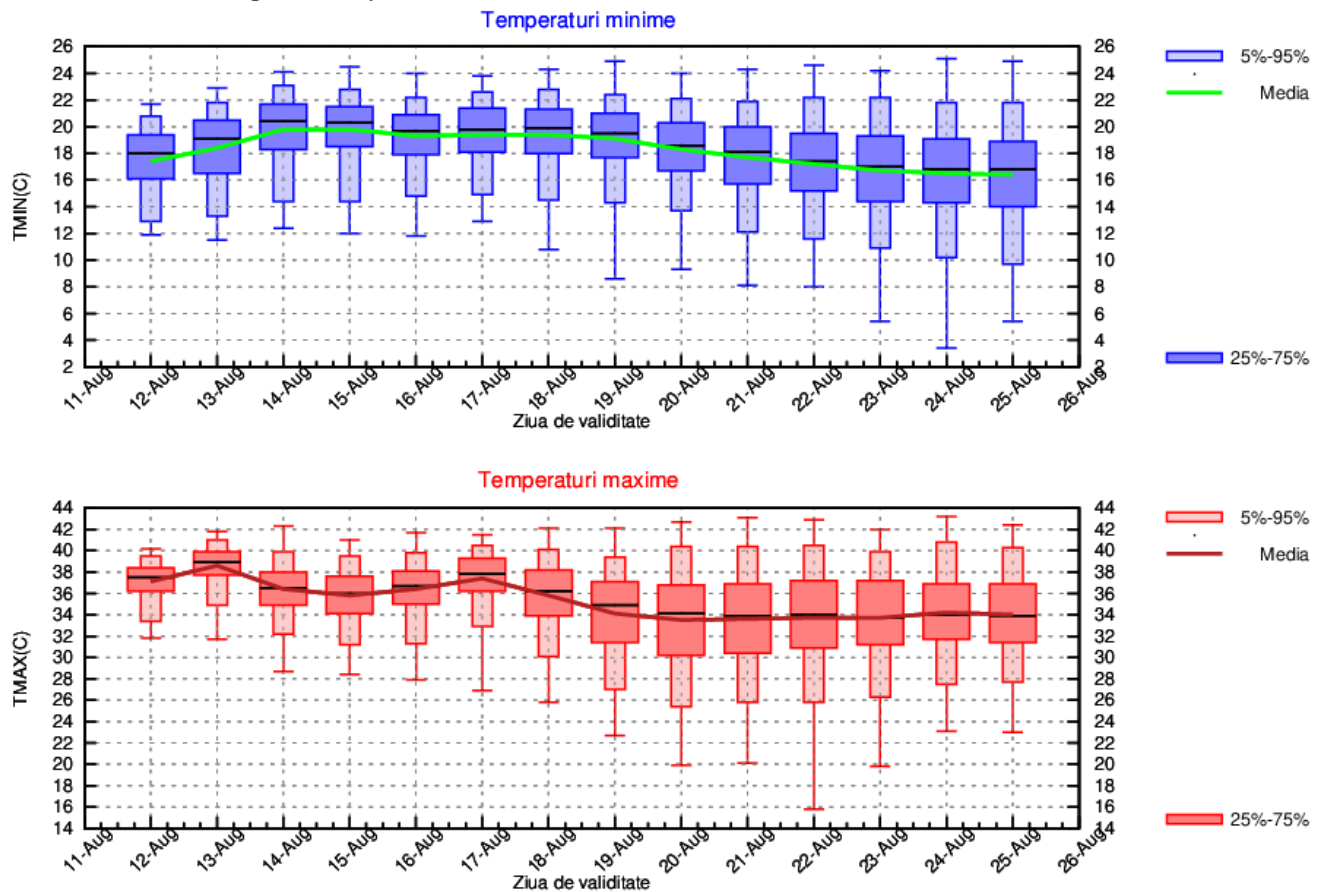


OLTENIA

Cu variații de la o zi la alta, în general ne semnificative, media regională a maximelor va avea valori cuprinse între 34 și 38 de grade, cele mai mari valori, în medie, urmând a se înregistra în ziua de 13 august. Minimele vor fi cuprinse între 16 și 21 de grade, cele mai mici urmând a se înregistra spre sfârșitul intervalului, în intervalul 23- 25 august.

Probabilitatea pentru manifestări de instabilitate atmosferică va fi redusă.

OLTENIA Prognoza temperaturilor extreme. Model MOS-ECMWF-EPS. Baza:20240811 00 UTC



LA MUNTE

În intervalul 12-18 august maximele vor avea valori medii cuprinse între 23 și 26 de grade, apoi vor scădea până spre 20 de grade, în ziua de 20 august, pentru ca ulterior, această valoare să caracterizeze restul intervalului de prognoză. Minimele vor fi cuprinse între 11 și 14 grade, cele mai mici valori urmând a se înregistra în intervalul 20 -25 august.

Probabilitatea pentru manifestări de instabilitate atmosferică va fi mare în intervalul 16-21 august.

MUNTE Prognoza temperaturilor extreme. Model MOS-ECMWF-EPS. Baza:20240811 00 UTC

